

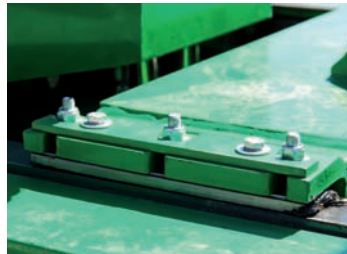
TORNADO

Liegendholzspalter für Problemhölzer

**60 to
Druckkraft**



Stämme bis 100 cm Durchmesser in 30 Sekunden spalten !



Patentiertes Hebetisch-System

Zentrieren Sie den Stamm mit dem patentierten Hebetisch vor das Spaltgitter. Der Hebetisch lässt sich um 40 cm frei verfahren.

Echte 60 Tonnen Druckkraft

Beim Vorfahren des Spaltstempels senkt sich der Hebetisch automatisch ab. Der Stamm wird mit optimalem Druck gespalten.

28-fach Spalten in einem Arbeitsgang

Das robuste Spaltgitter besteht aus zwei Teilen. Es kann individuell auf Kundenwunsch gefertigt werden. Standard ist eine 28-fache Teilung.

Vollelektronische SBS-Steuerung

Bedienen Sie den TORNADO mit zwei Joysticks oder Fußpedalen. Die SPS-Steuerung sorgt für Sicherheit und Bedienkomfort.



STOCKMANN



Der neue **TORNADO** für den professionellen Einsatz.
 Problemhölzer bis 100 cm Durchmesser in einem Arbeitsgang spalten !



**170 Liter
 Hydraulik-Öltank**

Die 4 Hochleistungspumpen (2 x 78 l/min für den Spaltstempel und 2 x 15,6 l/min für den Hebetisch) sind wartungsfrei im Öltank integriert.



**Universale
 Straßenzulassung**

Eine aufsteckbare Beleuchtungsleiste und eine Auflaufbremse sorgen dafür, dass Sie den Tornado sicher zum Einsatzort bringen.



**Hydraulische
 Stützfüße**

Die Stützfüße werden von der Schlepperhydraulik angetrieben. Der Zylinder hat eine Hubkraft von 1,8 Tonnen. Die Bereifung ist geländetauglich.



**Beliebiger
 Kranaufbau**

Sie können jeden beliebigen Ladekran aufbauen, der von der Schlepperhydraulik versorgt wird. Wahlweise wird eine Kabine aufgebaut.



Technische Daten:

Maße

Länge 4,00 m
 Breite 1,90 m
 Höhe 1,70 m

(ohne Ladekran)

Gewicht: 3,49 to

(ohne Ladekran)

Ladefach (Spaltgut)

max. Länge 130 cm
 max. Ø 100 cm

Hydraulikanlage

Spaltstempel 60 to
 Hebetisch 4,5 to
 Stützfüße 1,8 to

Hydraulikpumpen

Betriebsdruck 230 bar

Spaltstempel

2 x 51 ccm
 = 2 x 78 l/min

Hebetisch

2 x 10,2 ccm
 = 2 x 15,6 l/min

Tankvolumen 170 Liter



**Verschleißarmer
 HARDOX Stahl**

Das Spaltgitter und die Führungen des Spaltstempels sind aus hochfestem und verschleißarmen HARDOX XAR 400 Stahl gefertigt.



**Schlepper
 ab 60 PS**

Als Zugmaschine reichen Schlepper mit einer Leistung ab 60 PS. Die maximale Umdrehungszahl des Zapfwellenantriebes ist 450 U/min.



**STOCKMANN
 Maschinenbau**

Werk 1 Erharting

Vorberg 13
 84513 Erharting

Werk 2 Mitterskirchen

Krandsberg 13
 84335 Mitterskirchen

Tel. 0 86 31 - 9 12 34

Fax 0 86 31 - 9 55 40

E-Mail

info@stockmann-landtechnik.de

Ihr Experte für:

- Schlepperbetonmischer
- Fahrsilo-Verteiler
- Güllerührwerke
- Holzspalter
- Rundballen Transportgeräte

STOCKMANN

